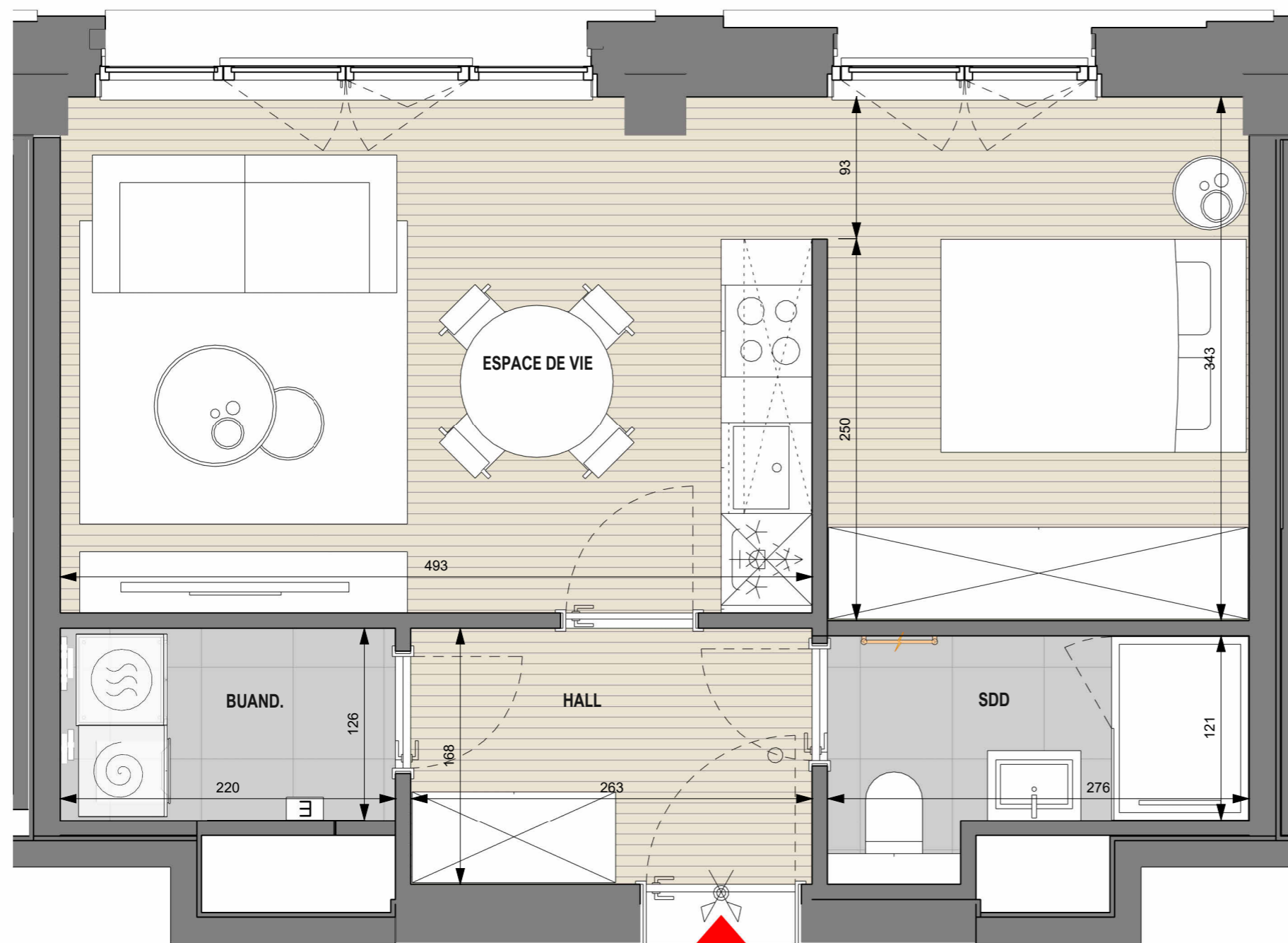
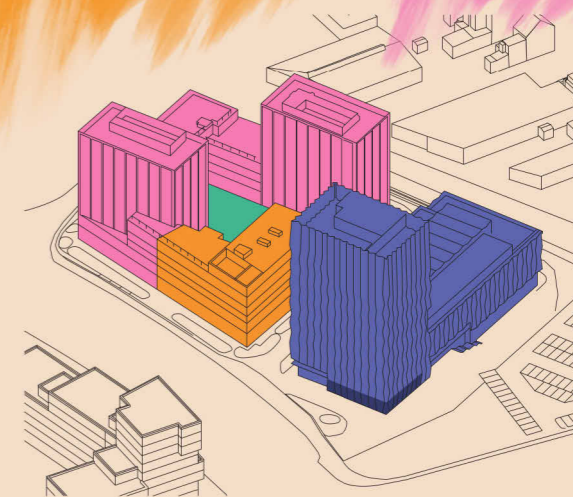


Côté entité B



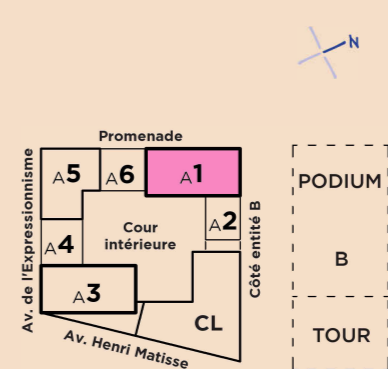
# Matisse 16.

LIVING



APPARTEMENT  
**A1-03-5**  
ÉTAGE  
**+3**

**Studio**  
Surface brute : 48.2 m<sup>2</sup>  
Salle d'eau : 1



### Légende

- MACHINE À LAVER
- SECHE LINGE
- PLAQUE DE CUISSON
- REFRIGERATEUR
- LAVE VAISSELLE
- LAVABO
- TABLEAU ELECTRIQUE

Développeur



Architectes

**NEUTELINGS  
RIEDIJK  
ARCHITECTS**



Les cotes sont données brutes hors parachèvements. Certaines cotes et formes peuvent évoluer en phase d'exécution.  
Toute différence en plus ou en moins, rentrant dans les tolérances admises, fera perte et profit pour l'acquéreur sans adaptation du prix.  
Le mobilier est donné à titre indicatif.  
Les représentations de trames de sol sont données à titre indicatif.  
L'emplacement des faux-plafonds est donné à titre indicatif.  
Des modifications sont susceptibles d'être apportées à ce plan en fonction des nécessités techniques et de réalisation.  
Tous les équipements de cuisine sont repris dans le plan du cuisiniste. Se référer au descriptif de vente pour le détail des fournitures sanitaires.